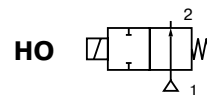


СОЛЕНОИДНЫЕ КЛАПАНЫ

нормально открытые, прямого действия высокого давления, 1/4"

**2/2**
Серия
262**ОСОБЕННОСТИ**

- Клапаны не требуют минимального рабочего давления, максимально допустимое давление указано ниже
- Работа клапана не зависит от положения монтажа

ОБЩИЕ ХАРАКТЕРИСТИКИ

Перепад давления	Смотрите спецификацию [1 бар = 100 кПа]
Максимальная вязкость	65 сСт (мм ² /с)
Время срабатывания	5–25 мс

рабочие среды*	диапазон температур	уплотнения*
воздух, нейтральный газ, вода, светлые нефтепрод.	от -20 °С до +90 °С	NBR (нитрил/буна-н)
	от -20 °С до +40 °С	UR (литой уретан)

КОНСТРУКЦИЯ

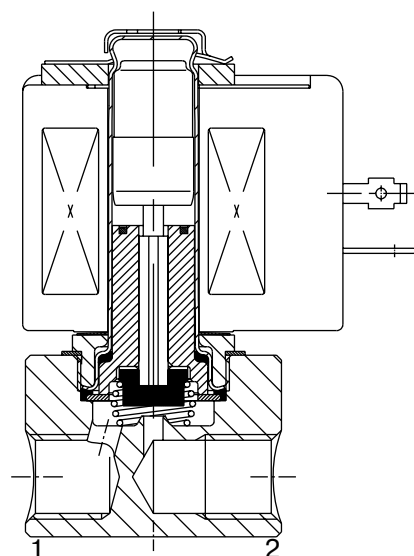
(*) Убедитесь, что рабочая среда совместима с материалами клапана, контактирующими с ней.

Корпус	Латунь	Нерж. сталь, AISI 303
Трубка сердечника	Нерж. сталь	Нерж. сталь
Сердечник и неподвижный сердечник	Нерж. сталь	Нерж. сталь
Пружины	Нерж. сталь	Нерж. сталь
Седло	Латунь	Латунь
Уплотнение	NBR	NBR
Диск	NBR или UR	NBR или UR
Держатель диска	РА (нейлон)	РА (нейлон)
Экранирующая катушка	Медь	Медь

ЭЛЕКТРИЧЕСКИЕ ХАРАКТЕРИСТИКИ

Класс изоляции катушки	F
Разъем	Плоск. клеммы (Pg 11P)
Спецификация разъема	ISO 4400
Электробезопасность	IEC 335
Стандартные напряжения	DC (=): 24 В
(Другие напряжения и 60 Гц по заказу)	AC (~): 24 В–115 В–230 В/50 Гц

тип катушки	номинальная мощность				температура окружающей среды	защита
	пуск ~	режим удержания ~		гор./хол. =		
		(VA)	(VA)			
CMXX-FT	55	23	10,5	9/11,2	от -20 до +75	исполнение IP65

**СПЕЦИФИКАЦИЯ**

присоед. размер	проход. сечение	пропускная способность Kv		перепад давления, (бар)								тип катушки		номер по каталогу	опции			
				мин.	максимум						масло < 65 сСт*				FPM	EPDM	CR	PTFE
					возд./газ*	вода*		масло < 65 сСт*										
G ЛАТУННЫЙ КОРПУС, NBR УПЛОТНЕНИЯ И ДИСКИ																		
1/4	3,2	0,30	5,0	0	9,0	5,5	7,0	4,0	6,5	4,0	CMXX-FT	CMXX-FT	SC G262A262	V	E	J	T	
	4,0	0,43	7,2	0	5,5	3,0	5,0	2,0	4,0	2,0	CMXX-FT	CMXX-FT	SC G262A263	V	E	J	T	
	5,6	0,73	12,2	0	3,0	1,7	2,5	1,3	2,5	1,3	CMXX-FT	CMXX-FT	SC G262A264	V	E	J	T	
	7,1	0,82	13,7	0	2,0	1,0	1,7	1,0	1,3	1,0	CMXX-FT	CMXX-FT	SC G262A265	V	E	J	T	
G ЛАТУННЫЙ КОРПУС, NBR УПЛОТНЕНИЯ И UR ДИСКИ																		
1/4	1,2	0,05	0,8	0	50	35	50	45	50	50	CMXX-FT	CMXX-FT	SC G262A260	-	-	-	T	
	2,4	0,17	2,8	0	20	13	20	10	10	9	CMXX-FT	CMXX-FT	SC G262A261	-	-	-	T	
NPT КОРПУС ИЗ НЕРЖ. СТАЛИ, NBR УПЛОТНЕНИЯ И ДИСКИ																		
1/4	3,2	0,30	5,0	0	9,0	5,5	7,0	4,0	6,5	4,0	CMXX-FT	CMXX-FT	SC B262A138	V	E	J	T	
	4,0	0,43	7,2	0	5,5	3,0	5,0	2,0	4,0	2,0	CMXX-FT	CMXX-FT	SC B262A142	V	E	J	T	
	5,6	0,73	12,2	0	4,5	-	4,5	-	4,0	-	CMXX-FT	-	SC B262A148	V	E	J	T	
	7,1	0,82	13,7	0	3,0	-	2,5	-	2,0	-	CMXX-FT	-	SC B262A152	V	E	J	T	
NPT КОРПУС ИЗ НЕРЖ. СТАЛИ, NBR УПЛОТНЕНИЯ И UR ДИСКИ																		
1/4	1,2	0,05	0,8	0	50	35	48	35	48	35	CMXX-FT	CMXX-FT	SC B262A130	-	-	-	T	
	2,4	0,17	2,8	0	20	13	17	10	16	8	CMXX-FT	CMXX-FT	SC B262A134	-	-	-	T	

СОЛЕНОИДНЫЕ КЛАПАНЫ СЕРИИ 262

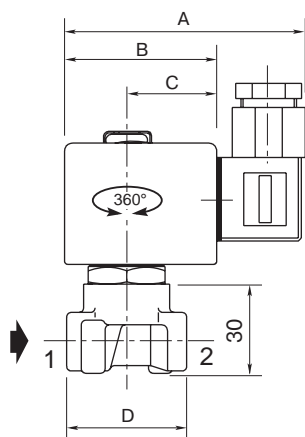
ВАРИАНТЫ КОМПЛЕКТАЦИИ

- Клапаны могут поставляться с FPM (фторэластомер/витон), EPDM (этилен-пропилен), CR (хлоропрен/неопрен) и PTFE (тефлон) уплотнениями и дисками. Используйте соответствующий суффикс для идентификации.
- Водонепроницаемая оболочка с катушкой с винтовым присоединением и каб. вводом Pg 13,5 в соответствии с CEE-10 (IP67).
- Взрывозащищенные оболочки для взрывоопасных зон в соответствии с «CENELEC» и нац. стандартами.
- Взрывозащищенные и водонепроницаемые оболочки в соответствии со стандартом «NEMA».
- Монтажные скобы для клапанов с латунным корпусом.
- В соответствии со стандартами «UL» и «CSA».
- Ручное управление.
- Разъем с визуальным индикатором и ограничителем пикового напряжения или с кабелем длиной 2 м.

МОНТАЖ

- Положение монтажа не влияет на работу клапана.
- Клапаны с латунным корпусом имеют монтажные отверстия.
- Клапаны с корпусом из нерж. стали снабжены монтажными скобами.
- Трубные присоединения: B = NPT (ANSI 1.20.3); G = G (ISO 228/1)
- Третья цифра номера по каталогу обозначает стандарт трубного присоединения.
- Другие трубные присоединения – по заказу.
- Инструкция по монтажу/эксплуатации прилагается к каждому клапану.
- Запасные части и сменные катушки – по заказу.

РАЗМЕРЫ, (мм), МАССА, (кг)



КОРПУС (ВИД СНИЗУ)

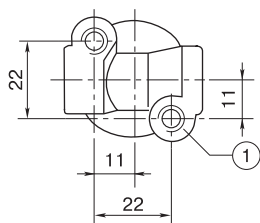
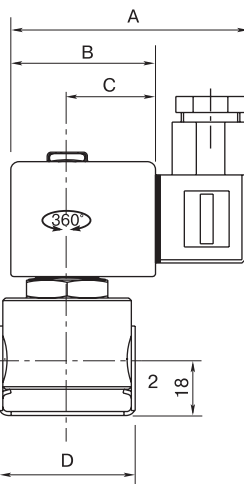
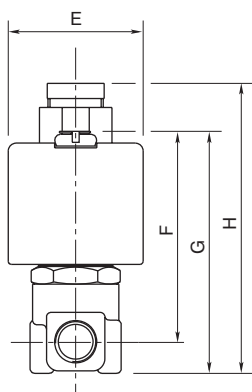


Рис. 1.



МОНТАЖНАЯ СКОБА (ВИД СНИЗУ)

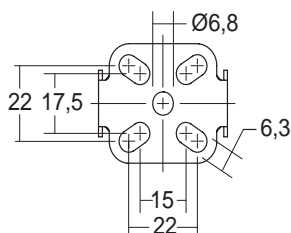


Рис. 2.

① 2 монтажных отверстия $\varnothing 4$ глубиной 6 мм

номер по каталогу	размеры, (мм)								масса, (кг) (1)	(C)
	A	B	C	D	E	F	G	H		
SC GB262 A263–A264–A265 A260–A261–A262	80	50	30	40	45	69	79	96	0,50	рис. 1
SC GB262 A130–A134–A138 A142–A148–A152										рис. 2

(1) Включая катушку и разъем
(C) Тип конструкции